

訪日外国人宿泊ホテルの皆様へ

医療法人社団星桜会 さくらプラチナム歯科(渋谷院)でございます。
日頃から何かとお引立てにあずかり、厚くお礼申し上げます。

さくらプラチナム歯科(渋谷)では、【外国人の方の診療】を2017年の開業当初より行っておりますが、4月より、診療受付時間等に変更がありますため、改めてお知らせいたします。
お力になれることがございましたら、いつでもご連絡を頂ければ幸いです。

診療時間・ご予約方法

【一般歯科・審美歯科】 昼 12:00～夜 21:00

【夜間 救急歯科診療】 夜 22:00～翌朝5:00 (最終TEL受付 翌2:00)

電話(医院直通) ☎ 03-6452-6588

【ご予約方法】

- ①ホテルの方 ▶ さくらプラチナム歯科(03-6452-6588)にお電話頂き来院予約
※来院する外国人の方のお名前をお伝え頂き、ご来院日時決定。
※可能でしたら、外国人の方に確認の上、"ホテルのご担当の方"が
"日本語"で、指定のフォームに簡単な患者様の情報記入をお願いします。
- ②外国人のお客様 ▶ ご予約時間にご来院
※お持ち頂くもの：パスポート・現金orクレジットカード・保険関係のものなど

渋谷院では、昼12時から翌朝5時まで、歯科診療を行っております。
転倒による歯の外傷、応急処置、急な歯の痛みなどに経験豊富な歯科医師が対応いたします。
今後とも一層のご支援、ご鞭撻を賜りますよう、何卒お願い致します。

- ※お電話でホテルの方がご連絡、ご予約をお取りくださるようお願いいたします。
- ※日本語でのコミュニケーションが困難な外国人の方は、基本的に全て自費診療となります。
- ※日本語以外での診療は、翻訳アプリを使って行っています。
- ※パスポート・現金orクレジットカード・保険関係のものをご持参くださるようお願いいたします。

医療法人社団 星桜会
理事長 田島 義久

さくらプラチナム歯科(渋谷)

〒150-0002 東京都渋谷区渋谷2-22-13 渋谷東口マイアミビル 5F、6F
各線渋谷駅東口徒歩1分 ※渋谷ヒカリエのお隣 1階銀だこさんビル 受付5F

☎ 03-6452-6588 【診療時間】 昼 12:00～夜 21:00
夜 22:00～翌5:00(最終TEL受付 翌2:00)

※日本語以外での診療は、翻訳アプリを使って行っています。



←公式サイト
<https://www.sakurashika24-3.com/>

外国人のお客様へ
ご案内ページ(英語HP)
<https://www.sakurashika24-3.com/en/>

外国人宿泊ホテルの皆様へ(日本語)
<https://www.sakurashika24-3.com/forhotels>

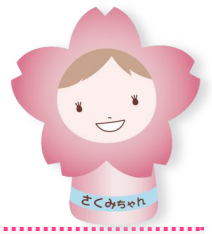




さくらプラチナム歯科

外国人向け歯科診療

年中無休(昼12時～翌5時) / 渋谷駅徒歩1分



電話 (医院直通)

☎03-6452-6588

診療時間：昼12時～翌朝5時
※最終TEL受付 翌2:00

ホテルのスタッフの方が
お電話でご連絡、来院予約を
お取りくださるようお願いいたします。

- ・歯が欠けた・折れた・抜けた
- ・虫歯・歯の痛み・腫れ
- ・つめ物・かぶせ物が取れた
- ・転倒などによる歯の外傷……

おまかせください！



破折歯の修復 (来院1回※応急処置・所要時間20分)

治療内容
転倒による前歯破折にて、ご来院。
消毒を行いレジン充填にて破折部分を修復。

副作用・リスク
噛み合わせ次第で、破折の可能性があります。神経近くの修復などで治療後に痛みが出る場合、追加の処置が必要になることがあります。

ご予約・ご来院の流れ

① ホテルスタッフの方が当院に電話

※外国人の患者様のご来院日時決定

↓簡易情報入力

<https://www.sakurashika24-3.com/forhotelsfm>

② ホテルの方が、簡単に 患者様の情報を入力(日本語)

※事前の情報把握のため、可能なら
ご協力をお願いできれば幸いです

※来院時に直接、患者様に歯科医師が問診もします



外国人問診票

③ ホテルの方から、外国人の患者様に 以下をお伝えして頂く

- ・ご予約日時
- ・当院のご案内ページ(英語)
- ・お持ち頂くもの・確認事項

↓当院案内(英語)

<https://www.sakurashika24-3.com/en/>

1. お名前 年齢確認書類(パスポートなど)
2. 現金(日本円)orクレジットカード
3. 加入保険(旅行・医療など)を必要に応じ
事前にご自身で確認



English

④ 外国人の患者様が予約時間にご来院

⑤ 当院でしっかり治療させていただきます

※ホテルの方が、一緒に来院する必要はありません
※お付き添いは、1名様まででお願いします

※日本語のコミュニケーションが困難な外国人の方は、全て自費診療になります。
※日本語以外での診療は、翻訳アプリを使って行っています。



さくらプラチナム歯科 (渋谷)

〒150-0002 東京都渋谷区渋谷2-22-13
渋谷東口マイアミビル 5F、6F
・各線渋谷駅東口徒歩1分
・渋谷ヒカリエの隣 1階銀だこさんビル 受付5F

☎03-6452-6588

診療時間

【昼】 昼12:00～夜21:00
【夜】 夜22:00～翌5:00(最終TEL受付 翌2:00)



ご来院の外国人のお客様へ 外国人宿泊ホテルの皆様へ(日本語)
ご案内ページ(英語HP)

<https://www.sakurashika24-3.com/en/>

<https://www.sakurashika24-3.com/forhotels>

外国人ホテル用



←公式サイト

<https://www.sakurashika24-3.com/>





Dental Treatments for Foreigners



- Open Everyday
- 12:00PM~5:00AM
- 1min. walk from Shibuya Station
- More than 80,000 patients in total
- Featured in major media such as TV

※If you do not speak Japanese, we use a translation application to communicate, diagnose and explain.



Sakura Platinum Dental Clinic Shibuya, Tokyo

5・6F Shibuya-Eastexit-Miami-Bldg.
2-22-13 Shibuya, Shibuya-ku, Tokyo
〒150-0002


※Our dental office is located on the 5th and 6th floors,
in the building next to Shibuya Hikarie.
Our reception is on the 5th floor of the building that
has the takoyaki restaurant "Gindaco" on the 1st floor.

**Website
(English)**

- Appointment
- Access
- Contact here
<https://www.sakurashika24-3.com/en/>



**【Open Everyday】
(12:00PM - 5:00AM)**
※Reservation required

 **+81-3-6452-6588**

※Some of our staff are not fluent in English, so if you have any inquiries,
please use the contact form(on our website) instead of calling.